

LE PASS PERMIS CITOYEN

Le Pass Permis Citoyen est une aide financière de 600€, sans aucune condition de ressources, allouée par le Conseil départemental de l'Oise pour tous les jeunes Oisiens âgés de 18 à 19 ans révolus. Désormais, il est également ouvert aux jeunes qui ont obtenu leur permis de manière anticipée, grâce au dispositif de la conduite accompagnée.

Une aide concrète pour bien démarrer dans la vie !

LE PASS PERMIS CITOYEN C'EST QUOI ?



Ce dispositif, innovant et unique en France, permet aux Oisiens de moins de 20 ans de financer leur permis de conduire en contrepartie d'une mission bénévole de 70 heures dans une collectivité ou une association de l'Oise.

Cette expérience permet de faciliter l'accès des jeunes au permis de conduire tout en s'appuyant sur la réciprocité des droits et des devoirs.

C'EST LE MOMENT DE T'INSCRIRE !

POUR LES JEUNES DE 18 À 19 ANS

Pass Permis Citoyen A

MON DROIT ♥	MON DEVOIR 👍
600 €	70 H
D'AIDE POUR FINANCER MON PERMIS	DE MON TEMPS DÉDIÉ AU SERVICE D'UNE COLLECTIVITÉ OU D'UNE ASSOCIATION

A young woman with dark curly hair, wearing a red top, is smiling and holding up a driver's license.

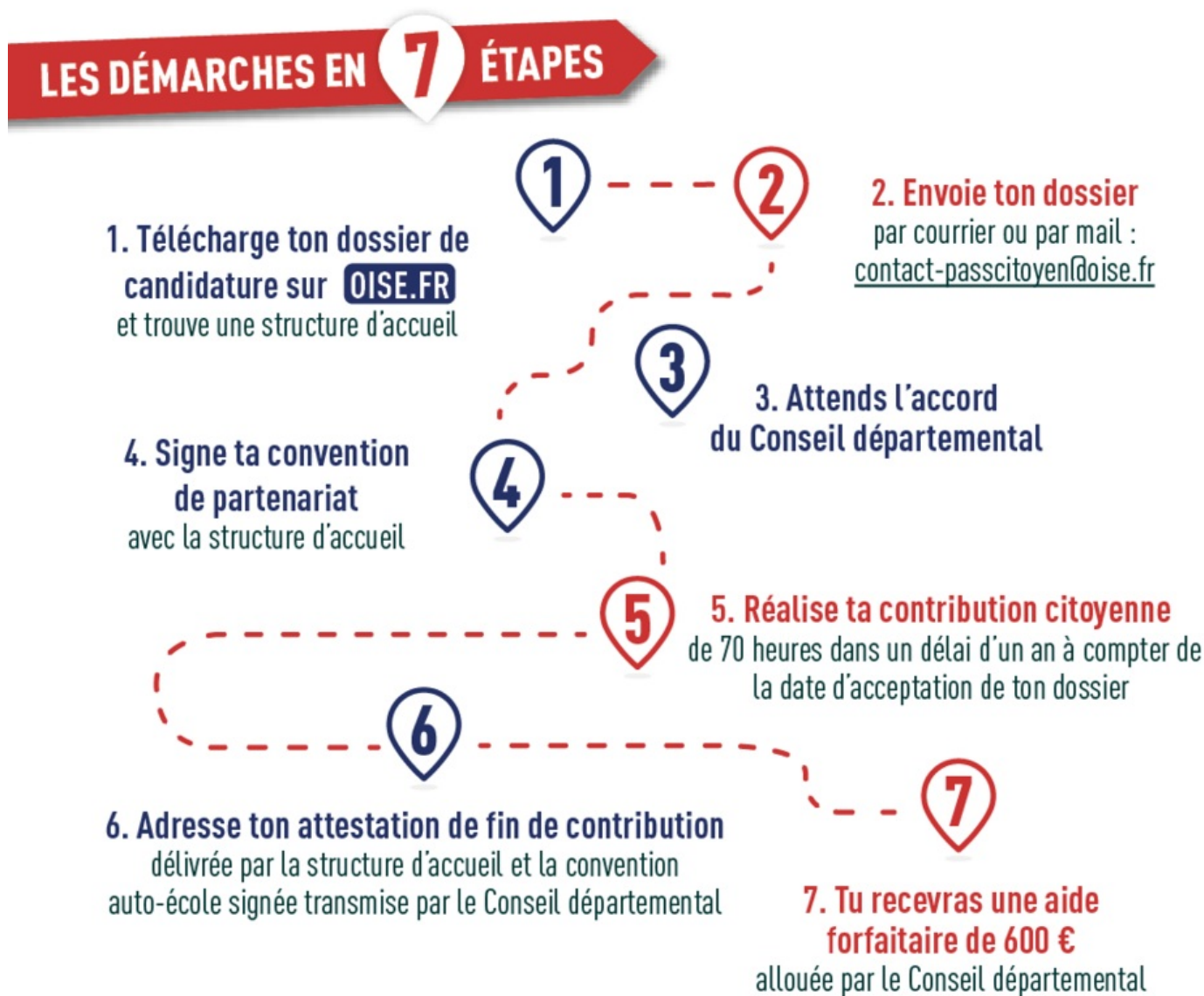
QUI PEUT EN BÉNÉFICIER ?

Pour en bénéficier, vous devez :

- > Être âgé de 18 à 19 ans révolus à la date de dépôt du dossier de candidature ;
- > Être domicilié dans l'Oise (hors résidence scolaire et universitaire) ou avoir un foyer fiscal parental situé dans l'Oise ;
- > Passer son permis de conduire (permis B) pour la première fois ;
- > Être inscrit ou non dans une auto-école, titulaire ou non du code (la candidature doit être acceptée avant la présentation aux épreuves de conduite).

OU

- > Avoir obtenu son permis de manière anticipée, grâce au dispositif de conduite accompagnée, durant une période maximale de 12 mois antérieure à l'obtention de la majorité légale du bénéficiaire. Tu peux prévenir ton auto-école lors de ton inscription et envoyer ton dossier de candidature dès tes 18 ans.



LES CRITÈRES D'ATTRIBUTION DE L'AIDE

Le bénéficiaire s'engage à effectuer **une contribution de 70 heures** au service d'une structure du secteur non marchand de l'Oise partenaire du Pass Permis Citoyen, respectant les principes de laïcité et de neutralité politique :

- **collectivités territoriales et leurs groupements,**
- **autres personnes morales de droit public,**
- **organismes de droit privé à but non lucratif** (association loi 1901, ateliers et chantiers d'insertion, organismes de sécurité sociale, comité d'entreprise, fondation...),
- **personnes morales de droit privé** chargées de la gestion d'un service public (établissements de soins...).

Il lui appartient de prendre contact avec la structure choisie pour en arrêter les modalités (lieu, calendrier, mission) avant le dépôt de sa candidature.

Après accord du Conseil départemental, le bénéficiaire dispose d'un délai d'un an pour effectuer son action citoyenne qui pourra être fractionnée et réalisée de manière exceptionnelle dans plusieurs organismes d'accueil.

— VERSEMENT DE L'AIDE FINANCIÈRE

L'aide de 600 € est versée une fois la contribution citoyenne effectuée et après production de l'attestation de fin de mission par le bénéficiaire, comme suit :

- **soit au compte de l'auto-école** si le solde du coût du permis de conduire est au moins égal à 600 €,
- **soit au compte du bénéficiaire** si le solde est inférieur à 600 €, sur production de l'attestation transmise par le Département dûment complétée et signée par l'auto-école et certifiant l'inscription du bénéficiaire, l'état d'avancement de la formation et faisant apparaître le coût total, le montant versé et le restant dû.

Une convention soit tripartite, soit quadripartite interviendra entre le Département et le bénéficiaire de l'aide et le ou les organismes d'accueil, le cas échéant.

Une convention viendra également lier le Département et l'auto-école, le cas échéant.

— CANDIDATER

Le dossier de candidature peut également être retiré auprès des services départementaux :

contact-passcitoyen@oise.fr

— LA LISTE DES PARTENAIRES

Retrouvez la liste des collectivités ou associations partenaires, les modalités pratiques et les conditions de versement de l'aide financière.

Le jeune peut aussi proposer une structure de son choix.

— DEVENIR PARTENAIRE DU PASS PERMIS CITOYEN

Pour devenir partenaire du Pass Permis Citoyen, il suffit de faire acte de candidature en adressant au Département le **coupon réponse** ou un courrier précisant les missions proposées.

[Consultez les modalités pratiques et obligations du partenaire.](#)

<https://oise.fr/les-pass-citoyens-du-conseil-departemental-de-loise/le-passpermis-citoyen?>

UNE QUESTION ?

Qu'est-ce que le Pass Permis Citoyen ? Qui peut en bénéficier ? Qu'est-ce que la contribution citoyenne ? Comment candidater ? Comment devenir partenaire du Pass permis citoyen et organisme d'accueil ? Quelles sont les obligations de l'organisme d'accueil ? Comment est versée l'aide financière ?

[Toutes les réponses à vos questions sur le Pass Permis Citoyen.](#)

À LIRE AUSSI

C'EST LE MOMENT DE T'INSCRIRE !

POUR LES JEUNES
DE 18 À 19 ANS

Pass **A**
Permis
Citoyen

A young woman with curly hair, wearing a red top, is smiling and holding up a small card (likely a Pass Permis Citoyen A) in front of her chest. The background is a solid red color.

DEVENIR PARTENAIRE DU PASS PERMIS CITOYEN

C'EST LE MOMENT DE T'INSCRIRE !

POUR LES JEUNES
DE 18 À 19 ANS

Pass **A**
Permis
Citoyen



MODE D'EMPLOI DU PASS PERMIS CITOYEN

CONTACT



oïse
LE DÉPARTEMENT

oïse
LE DÉPARTEMENT

oïse
LE DÉPARTEMENT

oïse
LE DÉPARTEMENT

Conseil départemental de l'Oise

📄 Direction de l'Éducation et de la Jeunesse
Service des moyens financiers

☎ 03 44 06 63 90

✉ [Envoyer un courriel](#)

📍 1 rue Cambry - CS 80941
60024 Beauvais Cedex

DÉCOUVREZ LES AUTRES PASS CITOYEN

C'EST LE MOMENT DE T'INSCRIRE !

POUR LES JEUNES
DE 18 À 21 ANS

Pass
Avenir
Citoyen



LE PASS AVENIR CITOYEN

C'EST LE MOMENT DE T'INSCRIRE !

POUR LES JEUNES
DE 18 À 25 ANS

Pass
BAFA
Citoyen



LE PASS BAFA CITOYEN

C'EST LE MOMENT DE T'INSCRIRE !

Pass
Sports
Citoyen



POUR LES JEUNES DE
- DE 18 ANS



LE PASS SPORTS CITOYEN